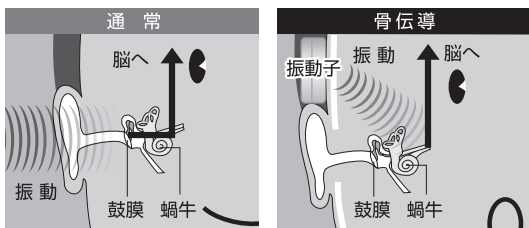


取扱説明書

骨伝導とは

- 通常、音を聴く時には鼓膜を使って音の振動を聴覚神経へと伝達します。これに対し、「骨」を介して聴覚神経に音の振動を伝えるのが「骨伝導」。骨伝導は鼓膜への負担が非常に小さいのが特長です。また、骨に与える振動は非常に微弱なもので、健康への害も心配ありません。
- 「イヤーンソニック」のイヤホンには骨伝導製品ですので、一般のヘッドホン・イヤホンに比べて鼓膜への負担は小さくなっています。イヤホンタイプで耳に伝わる振動も、骨伝導の振動です。

通常の聴き方と骨伝導の違い



▲通常は空気の振動で音を聴く

▲骨伝導は骨の振動で音を聴く

イヤーンソニックの特長

■使いかかんタン、最新の骨伝導機器があなたの聴こえをサポート!

- 骨伝導方式と空気伝導方式を融合させた新技術を採用
耳への負担が大きい高音部を骨伝導で、骨伝導では振動が大きくなる低音部を空気伝導でバランスよく出力します。
 - 高性能集音器が付属
集音器が周りの音をしっかりと拾い、さらに低音、高音の音量調節ができます。クリップ、ネックストラップを使用すると外出時にも快適にお使いいただけます。
- ※効果には個人差がございます。予めご了承ください。
※本品は医療用具の補聴器ではありません。

仕様

	骨伝導イヤホン
型式	ダイナミック型
ドライバー	SPKΦ9; VIBΦ10
音圧レベル	SPK98±3dB At1.0kHz/0.14V; VIB63±4dB At120Hz/0.14V
再生周波数帯域	SPK 20Hz-20kHz; VIB 50Hz-16kHz
最大入力	15mW (0.387Vrms) At1.0kHz
インピーダンス	SPK32Ω±1.0% At1.0kHz; VIB16Ω±10% At1.0kHz
質量	15g
プラグ	Φ3.5ステレオミニプラグ
コード長	1.2m

	集音器
音圧レベル	96dB±3dB
電池寿命	約100時間(アルカリ単4乾電池1本)
ジャック	Φ3.5 ステレオミニプラグ
製品サイズ	幅44×奥行22×高さ71mm (本体)
質量	30g(電池含まず)
材質	ポリカーボネート (PC)

※製品の仕様やデザインは予告なく変更する場合がございますので、設計・開発：日本
あらかじめご了承ください。

ご使用上の注意

- 電池寿命は使用環境により異なります。運用における目安であり保証値ではありません。
- 本商品に付属している電池はテスト用電池ですので、所定の使用時間を満たさないうちに寿命が切れることがあります。テスト用電池はできるだけ早めに新しい電池と交換してください。
- 低音が大きくなるとイヤホンの振動も大きくなります。高低音域は快適な位置に調整してご使用ください。
- イヤホン装着の際は音量を小さくした状態からボリュームを上げてください。

保証書

品名	イヤーンソニック		
保証期間	※お買い上げ日 年 月 日から1年間		
★お客様	お名前	様	
	電話番号()	-	
	ご住所 〒		
※取扱販売店	店名		
	住所		
	電話番号		

★印、※印に記入のない場合は無効となります。必ずご確認ください。

- ・この保証書は本書記載内容で無料修理を行うことをお約束するものです。お買い上げ日から上記保証期間中に取扱説明書、本体ラベルその他の注意書きに従った正常な使用状態で故障した場合には、本書記載内容にもとづき、お買い上げの販売店が無料修理いたしますので、商品と本保証書をご持参ご提示のうえ、お買い上げ販売店にご依頼ください。
- ・お客様にご記入いただいた保証書の控えは、保証期間内のサービス活動及びその後の安全点検活動のために記載内容を利用させていただきますので、ご了承ください。
- ・この保証書は、本書に明示した期間・条件のもとにおいて無料修理をお約束するものです。従って、この保証書によって保証書を発行している者(保証責任者)、及びそれ以外の事業者に対するお客様の法律上の権利を制限するものではありませんので、保証期間経過後の修理などについてご不明の場合は、お買い上げの販売店または当社にお問い合わせください。
- ・保証期間経過後の修理、補修性能部品の保有期間は、製造打ち切り後3年です。
- ・持ち込み修理の対象商品を直接メーカーへ送付した場合の送料等はお客様の負担となります。また、出張修理等を行った場合には、出張料はお客様の負担となります。
- ・本機の故障や不具合などにより発生した付随的損害につきましては、当社は一切の責任を負いませんので、あらかじめご了承ください。
- 保証期間内でも次のような場合は有料修理となります。
- (イ) 使用上の誤り、または改造や不当な修理による故障・損傷。
 - (ロ) お買い上げ後の不適切な取扱いによる故障・損傷。
 - (ハ) 火災、地震、水害、落雷、その他の天災地変ならびに公害や異常電圧、その他の外部要因による故障・損傷。
 - (ニ) 一般家庭用以外(例えば業務用としての使用、車両、船舶への備品としての搭載など)に使用された場合の故障・損傷。
 - (ホ) 保証書の提示がない場合。
 - (ヘ) 保証書に、お買い上げ年月日、お客様名、販売店名の記入の無い場合、あるいは字句を書き換えられた場合。
 - (ト) 消耗部品の交換、仕様変更 など
- ご転居の場合は事前に販売店にご相談ください。
 - ご贈答品などで、本書に記入されているお買い上げの販売店に修理をご依頼にならない場合には、当社にご相談ください。
- ※本書は日本国内においてのみ有効です。
Effective only in Japan
※本書は再発行しませんので大切に保管ください。

製造元 **ゴールデンダンス株式会社** 大阪府城東区古市3-22-19
TEL.06-4255-3456 (土・日・祝を除く午前10時～午後5時)

安全にお使いいただくために

製品を安全に正しくお使いいただき、あなたや他の人々への危害や財産への損害を未然に防止するため、以下の点にご注意ください。また、接続されるオーディオ機器の説明書もよくお読みください。

用いられている絵表示の意味は次のとおりです。内容をよく理解してから本文をお読みください。

	警告 この表示を無視して誤った取扱いをすると、人が死亡または重傷を負う可能性が想定される内容を示しています。		注意 この表示を無視して誤った取扱いをすると、人が障害を負う可能性が想定される内容および物的損害のみの発生が想定される内容を示しています。
--	--	--	---

- の記号は「してはいけない行為(禁止事項)」を示します。
- ⓘ の記号は「しなければならぬ行為」を示します。
- ⚠ の記号は「注意(警告を含む)をうながす事項」を示します。

	警告
--	-----------

- 自転車に乗る時やバイク、車の運転中は、使用しないでください。
- 大きな音量で長時間聞かない
耳を刺激する大音量で長時間続けて聞くと、聴力に悪い影響を与えることがあります。

	注意
--	-----------

- ⚠ 万一、異常や故障が発生したときはすぐに使用をやめて、お買い上げの販売店に修理を依頼してください。
- ⚠ 肌に直接触れる部分に異常を感じたら使用を中止する。
そのまま使用すると炎症やかぶれなどの原因になることがあります。
- ⚠ 本機の上に重いものを置かない
変形の原因になることがあります。
- ⚠ 置き場所に注意
湿気、ほこりの多い場所や、油煙、蒸気が当たる場所に置かないでください。窓を閉め切った自動車の中や直射日光が当たる場所など温度が高くなる場所に放置しないでください。
- ⚠ 分解しない
分解や改造をしないでください。内部の点検、調節、修理はお買い上げの販売店にご依頼ください。
- ⚠ めらさない
防水ではありませんので、めらさないようにしてください。故障の原因となります。
- ⚠ 異物を入れない
内部に金属類や燃えやすいものを差し込んだり、落としたりしないでください。
- ⚠ 接続前にはオーディオ機器のボリュームをしぼる
突然大きな音が出て、聴力障害の原因になることがあります。

他機器に接続する場合

- モノラルのラジオ・テレビに接続した場合は片方しか聞こえません。
- Φ3.5の機器でご使用ください。ヘッドホンジャックが大型ジャックの機器で使用する場合には、ステレオ大型プラグアダプターを使用してください。
- ジャックを抜く際は、機器側の音量を小さくしてから抜いてください。

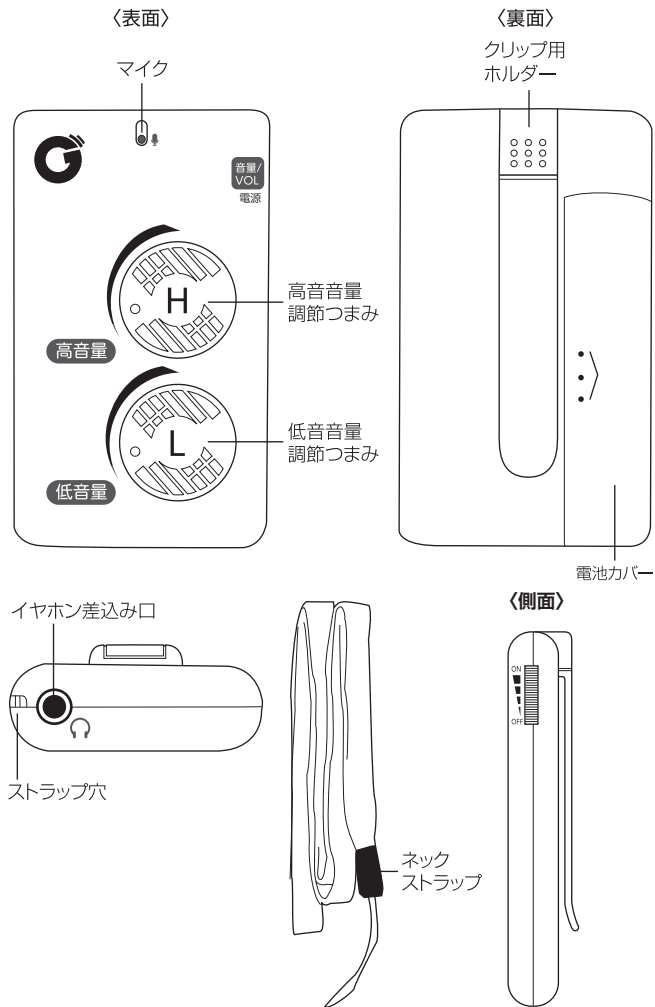
こんなときは

音が小さい時は、オーディオ機器などのボリュームを通常より大きく設定してください。骨伝導は振動を発生させるシステムなので、通常より大きな出力を必要とします。(ジャックを抜くときは音量を小さくしてから抜いてください)

出力に関するご注意 (イヤホンタイプのみ)

骨伝導振動子の動作には15mW以上の出力が必要です。15mW以上の出力ですと、振動のない状態で音が再生されますのでご了承ください。また、最大入力の出力で使用されると、振動子が故障する場合があります。最大入力以上の出力では使用しないでください。

集音器の各部名称

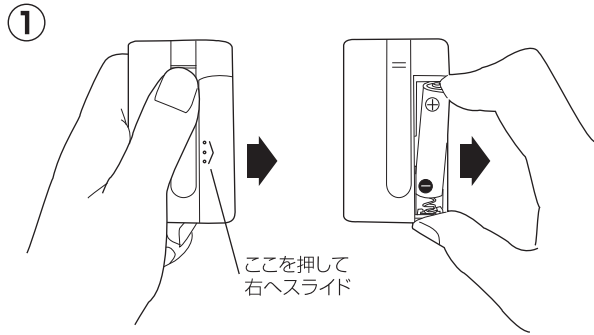


クリップ用ホルダーの使い方

(例) 持ち運ぶときは、ポケットの縁などをクリップ部で挟むなど、図のような形でご使用ください。

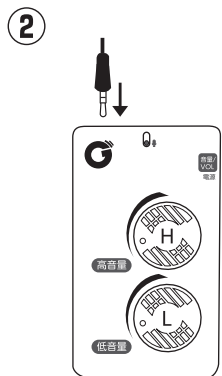


集音器の使用方法

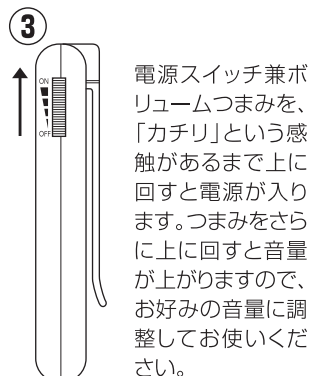


電池ボックスのふたを矢印の方向へスライドさせて開け、単4乾電池を1本入れてください。この時、+と-の方向を間違えないようにしてください。

※付属の電池はテスト用ですので、お早めに市販の電池とお取り替えください。

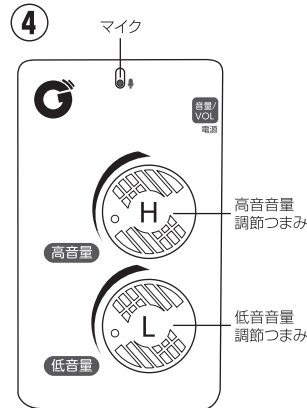


ヘッドホン・イヤホンジャックにヘッドホンあるいはイヤホン端子を根元までしっかり差し込みます。

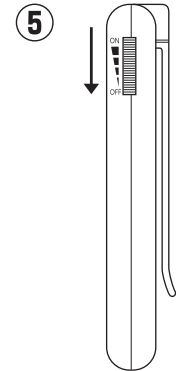


電源スイッチ兼ボリュームつまみを、「カチリ」という感触があるまで上に回すと電源が入ります。つまみをさらに上に回すと音量が上がりますので、お好みの音量に調整してお使いください。

※つまみはゆっくりと動かし、音量が急激に上がらないようご注意ください。
※音量を調節する時は、ヘッドホンやイヤホンを装着して行ってください。音量の上すぎにはご注意ください。



高音、低音の音量を調節してください。右に回すと音が大きくなります。



使い終わったら電源スイッチ兼ボリュームつまみを、「カチリ」という感触があるまで下に回してください。電源が切れます。